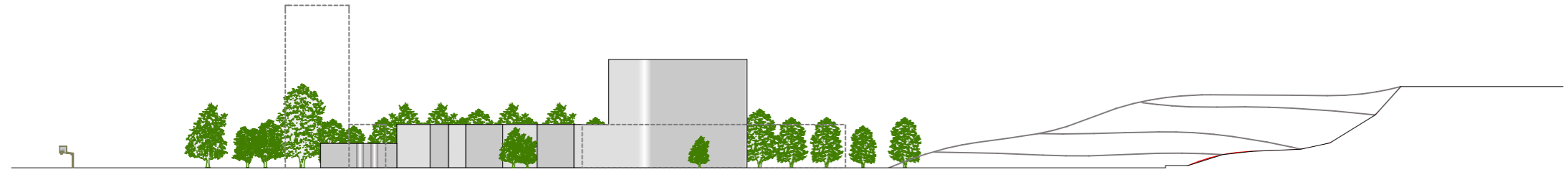


1 Campus Schnitte und Atmosphären

Fokus 2023

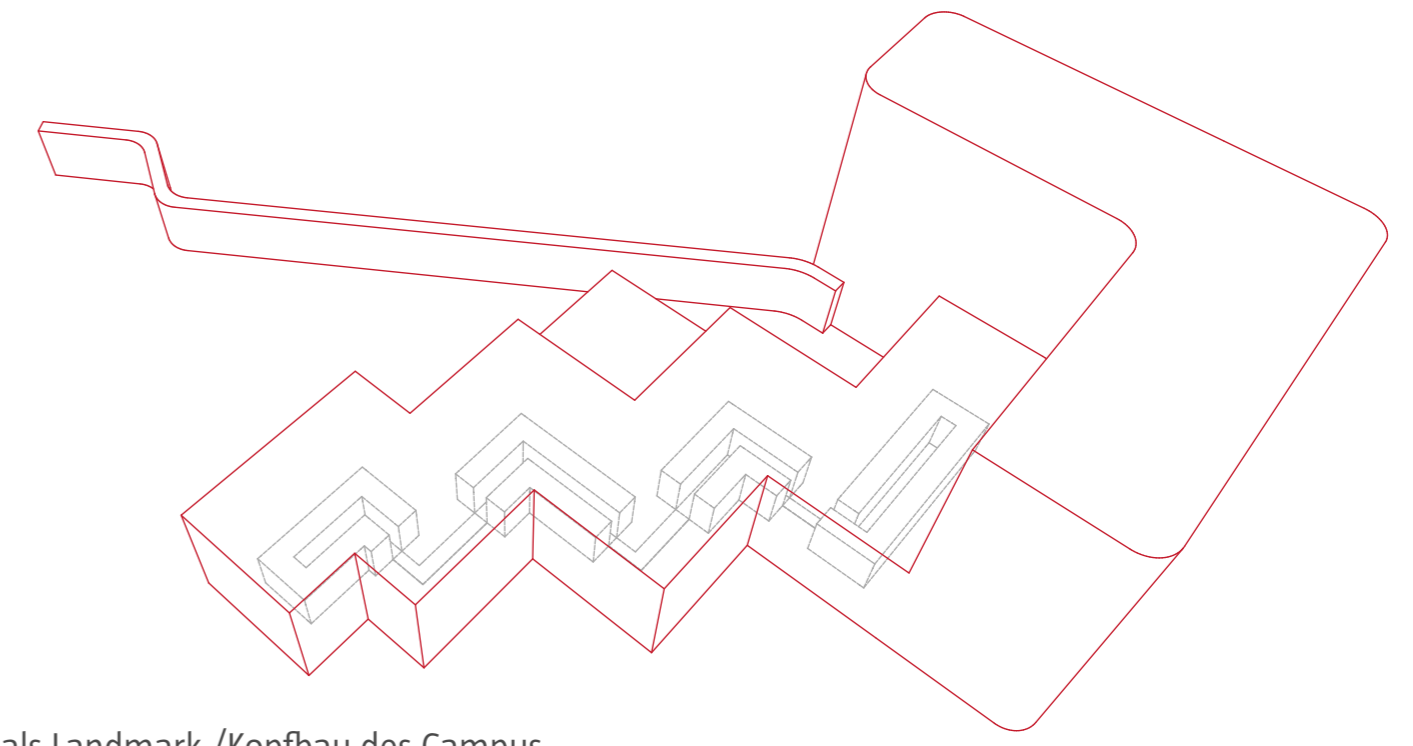


Schnitt A | A



Schnitt A | A

Schnitt A | A



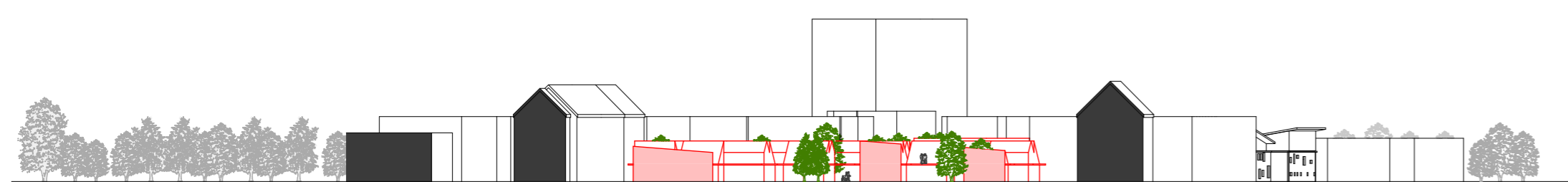
Bibliothek als Landmark /Kopfbau des Campus



Freifläche vor Bunker D bei Tag



Freifläche vor Bunker D bei Nacht

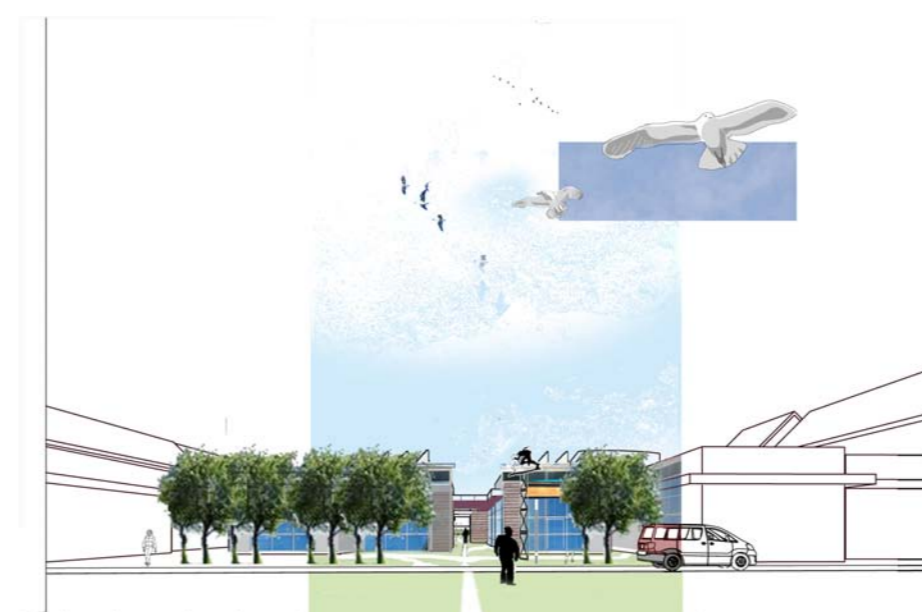


Schnitt B | B

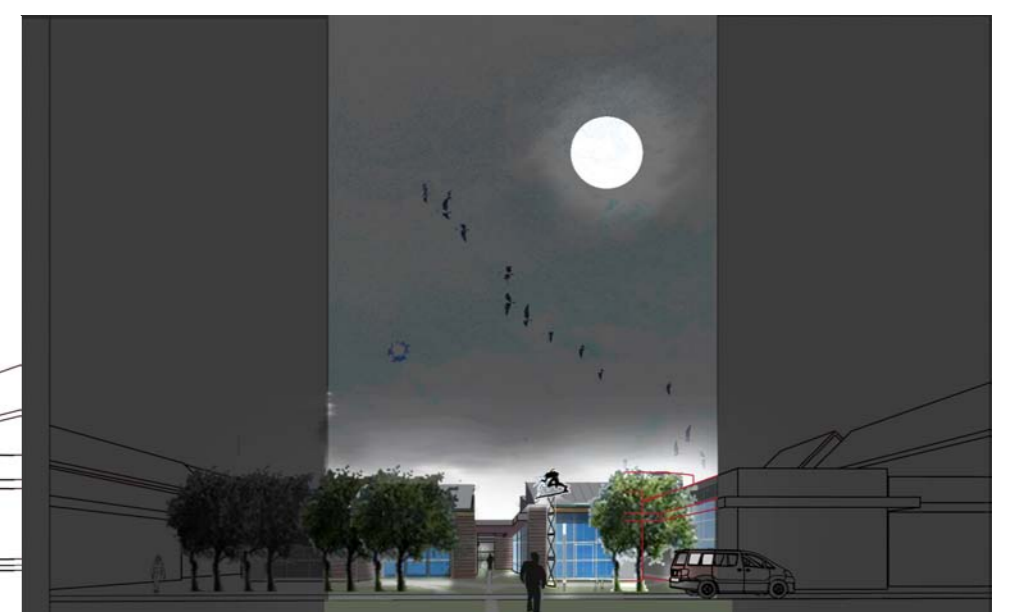


Schnitt B | B

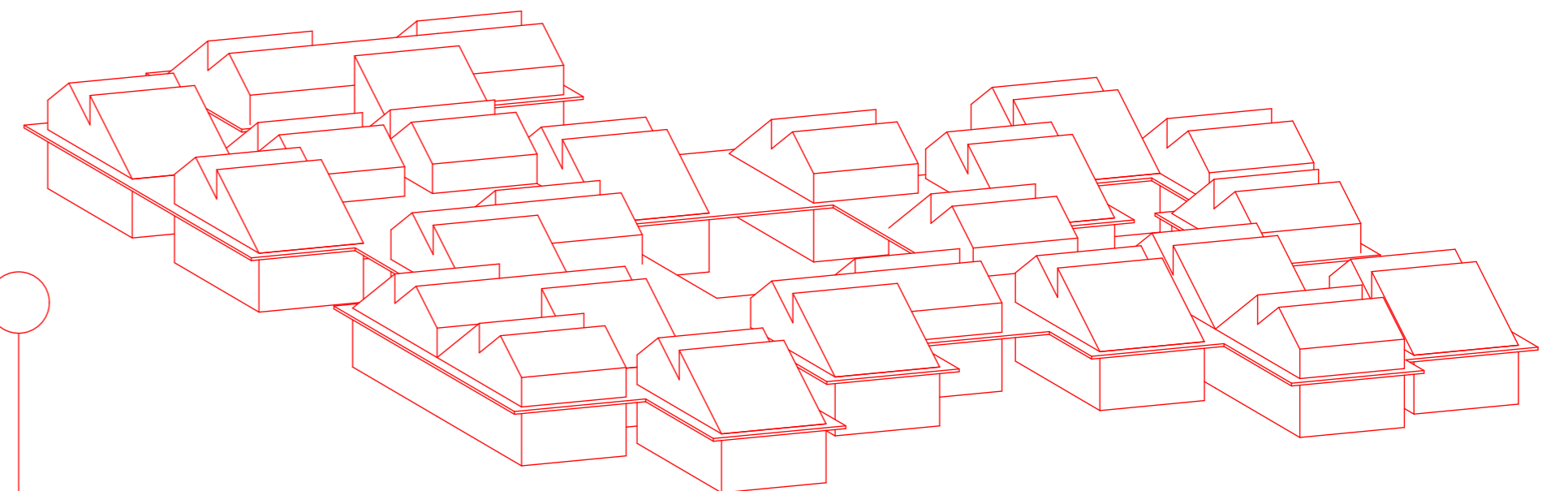
Schnitt B | B



Sicht nach Norden in das Studierdorf bei Tag



Sicht nach Norden in das Studierdorf bei Nacht



*1 Studierdorf

Angebot

KITA, Seminarräume, feste Arbeitsräume, flexible Arbeitsräume, evt. Hörsaal, Präsentation & Ausstellung, Galerie, Café, Schreibwarenladen, Zeitschriften- und Copyshop, Friseur, Dachgarten als Erholungsfläche



Autor: FHKE
 Titel: 森山邸 Moriyama House
 Datum: 20.08.1016
<https://www.flickr.com/photos/fhke/463462506>
<https://creativecommons.org/licenses/by-sa/2.0/>

Architect: Sanaa

Das Moriyama House von Sanaa Architekten dient als Beispiel einer gelungenen Umsetzung einer heterogenen Struktur, die die Grenzen zwischen innen und außen aufhebt. Durch eine modulare Bauweise kann dem Bedarf entsprechend auf der vorhandenen Freifläche ein Studierdorf entstehen.

ALLE MASSE SIND ZU PRÜFEN!

Fedor Sukatos Dipl.-Ing. Architekt Falkensteinstr. 16 10997 Berlin Telefon: +49 (30) 400 444 77	Planstand: März 2013 Grobkonzeption 1 Campus (FH-Kiel) in Kooperation mit: Prof. Dr. Ludwig Fromm	Planzeichnung: 130318_1CA_Atmoshaere.pdf Plangröße: DIN A1 Maßstab: 1:1000
---	--	---